

L'ARRACHE-CŒUR

THÉÂTRE EN AVIGNON

Théâtre de l'Arrache-Cœur, 13 rue du 58^e R.I, 84 000 AVIGNON

Contact : 01 43 45 54 53, administration@arrachecoeur.fr

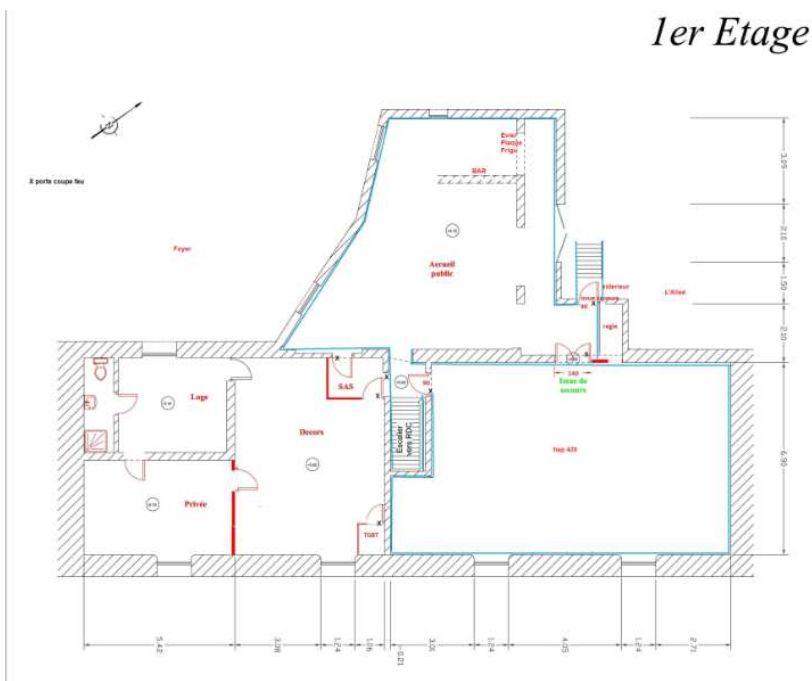
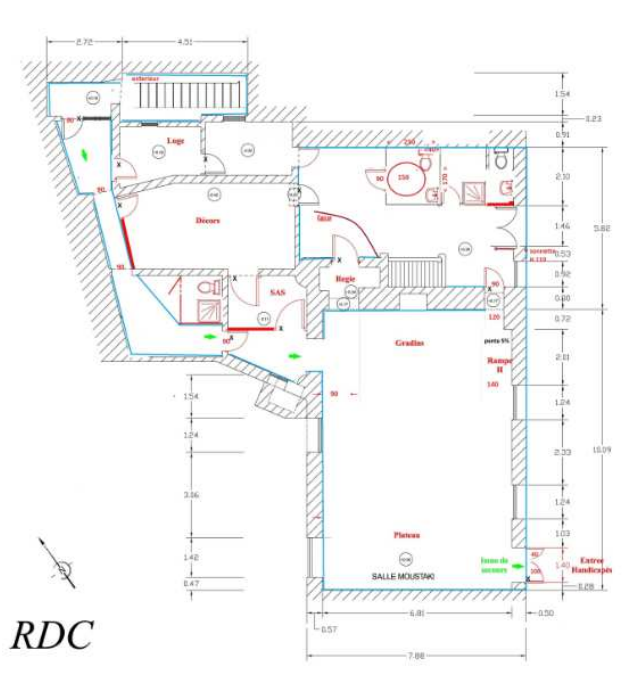
Direction : Sabine Desternes et Gilles de la Rochefordière - 06 11 91 38 57

Site internet : <http://www.theatre.arrachecoeur.fr/>

Blog : <http://www.larrachecoeurtheatre.blogspot.fr/>

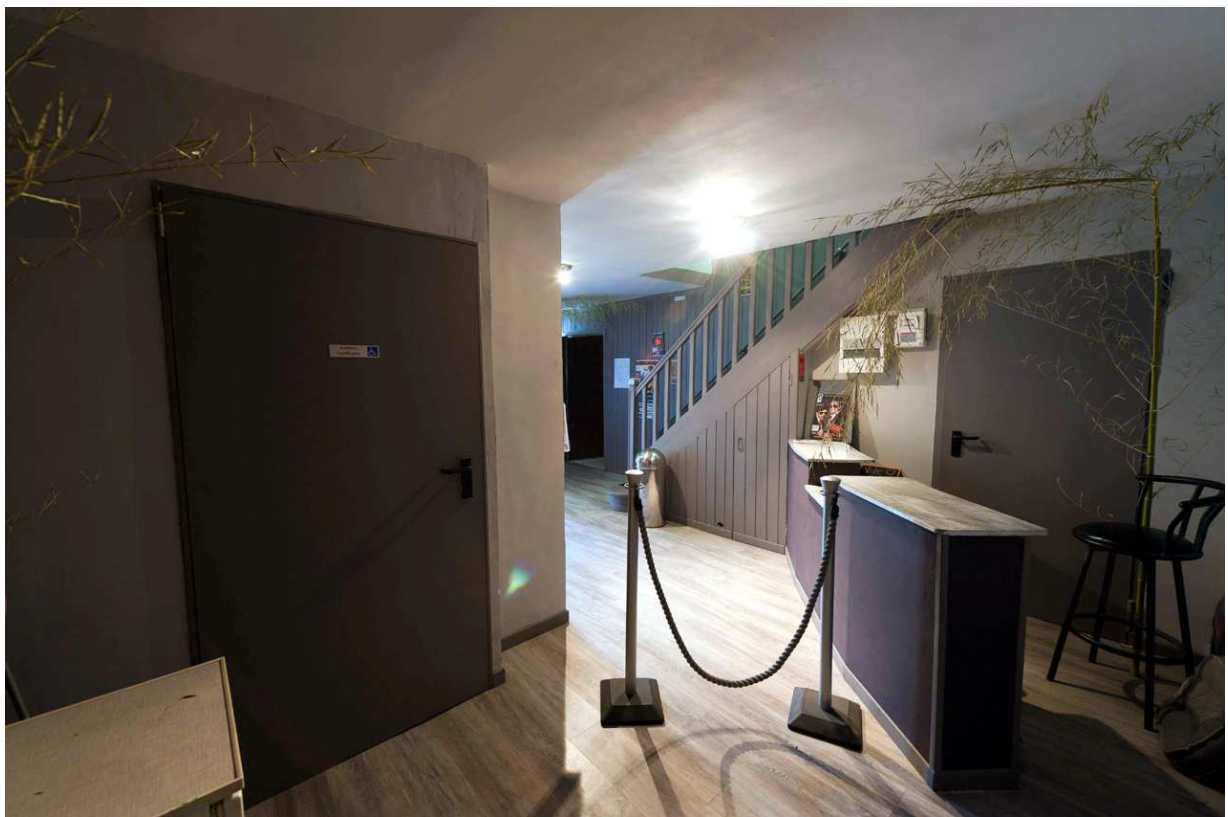
Aspect technique général :

Superficie totale: 380m²





L'entrée du théâtre



L'Accueil du théâtre

LA SALLE MOUSTAKI (RDC)

Salle climatisée

Configuration : 70 places banquettes

Un rideau de fond et des pendrillons noirs sont équipés à l'allemande, le long des murs de fond de scène, cour et jardin

Gradateurs : 18 circuits 2kw

Matériel en régie : 1 ADB Domino 24 circuits

Eclairage : voir plan de feu ci-dessous

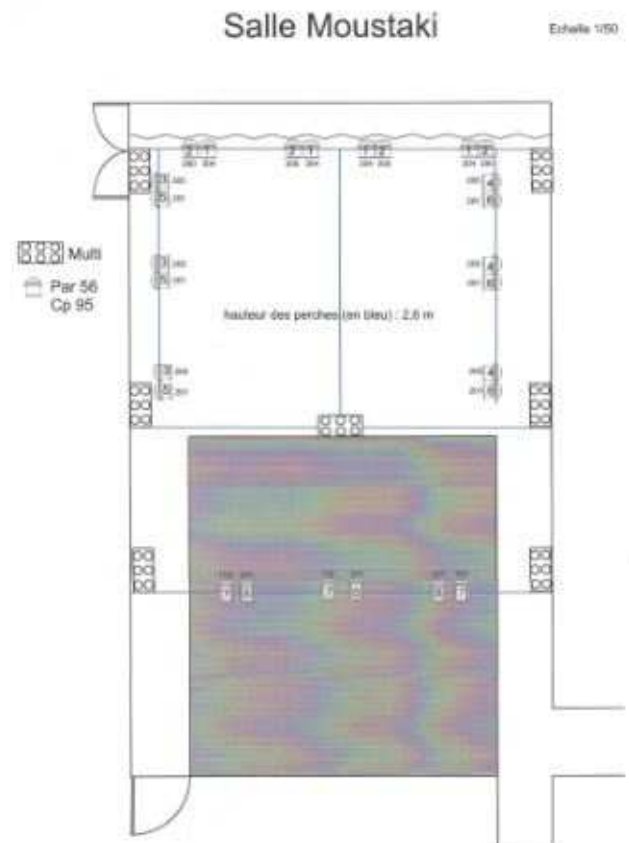
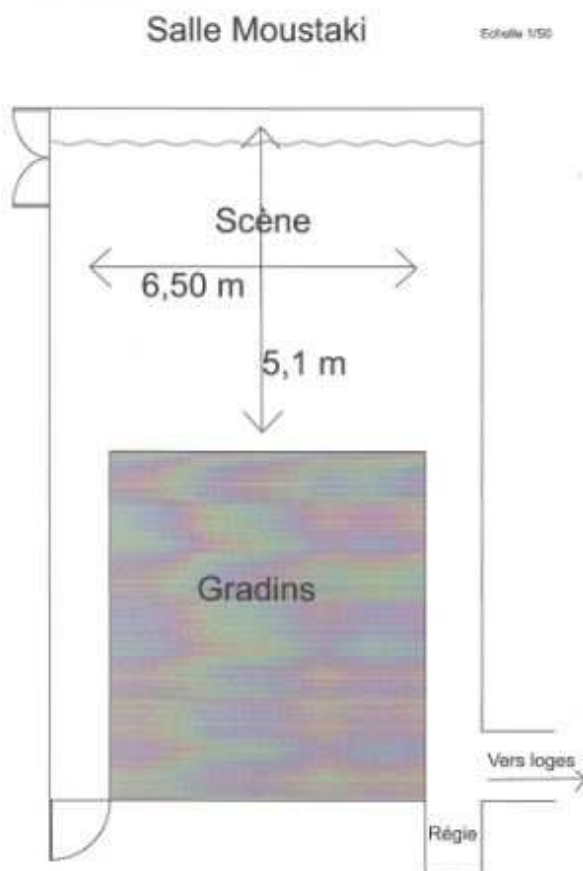
Divers :

- Climatisation, VMC
- 3 pendrillons noirs 3m/3m
- Loges comprenant : Miroirs, WC, douche, lavabos



Plan de feu

Plan au sol



LA SALLE VIAN (1er étage)

Salle climatisée

90 places banquettes

Configuration sans gradin possible

Un rideau de fond et des pendrillons noirs sont équipés à l'allemande, le long des murs de fond de scène, cour et jardin

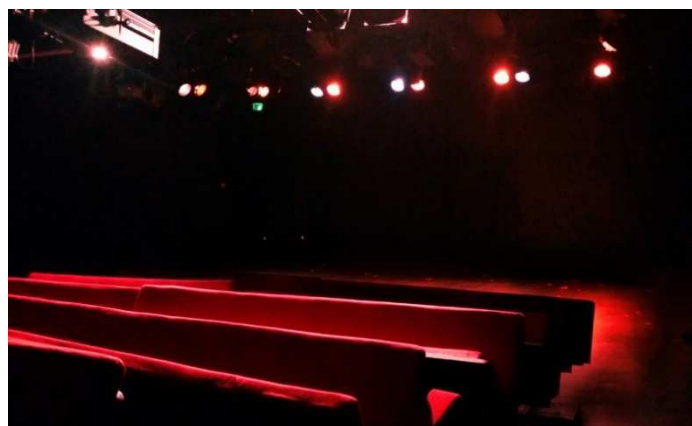
Gradateurs : 18 circuits 2kw

Matériel en régie : 1 LC2412 Eurolight

Eclairage : voir plan de feu ci-dessous

Divers :

- Climatisation, VMC
- 3 pendrillons noirs 3m/3m
- Loges comprenant miroirs, WC, douche, lavabos



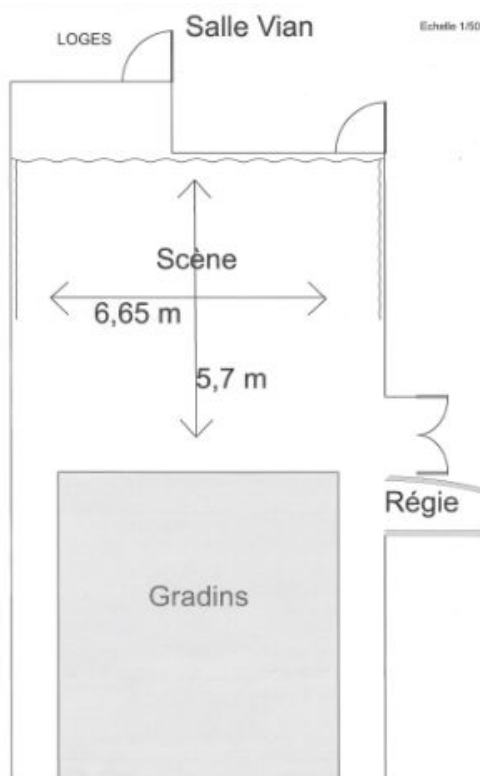
Configuration sans gradin

Configuration avec gradins

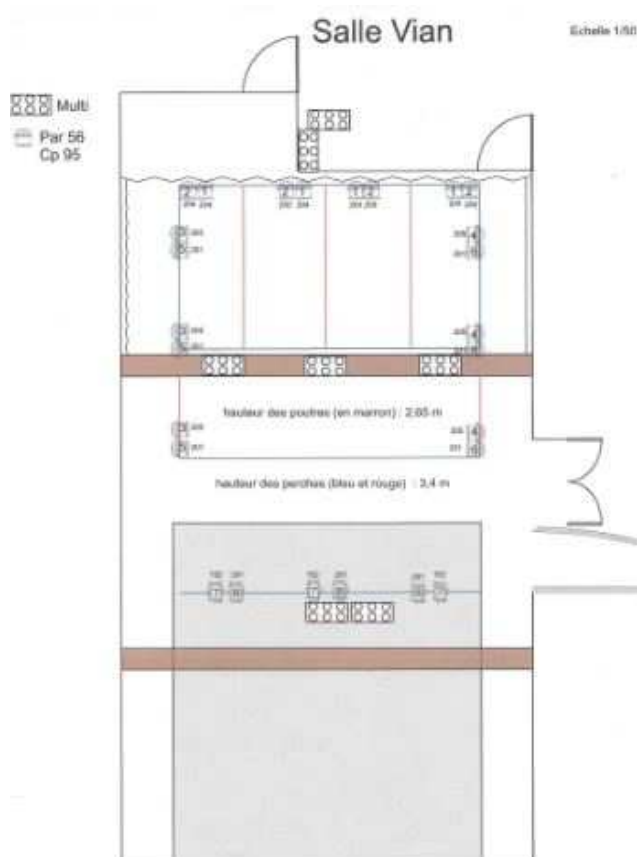


Loges du 1er étage

Plan au sol



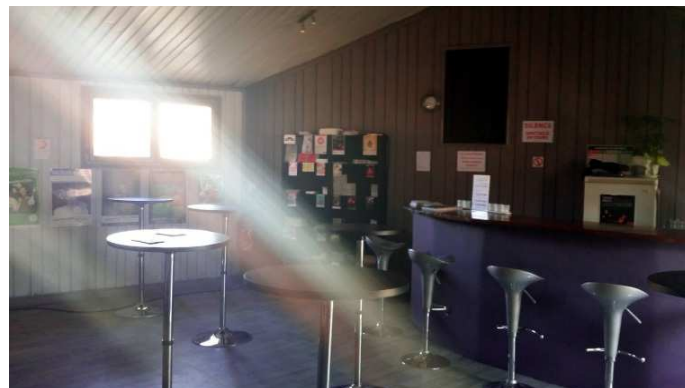
Plan de feu



L'ESPACE APOLLINAIRE (1er étage)



Eclairage soirée



Eclairage journée

Superficie : 70m²

Description :

Grand espace bar avec un comptoir en bois comprenant un frigo, six mange-debout, cinq tabourets de bar, un canapé et vingt chaises pliantes noires.